

# 101. FNP - Änderung Samtgemeinde Esens Ergänzende Karte: "Harte Tabukriterien"

Samtgemeinde Esens

M. 1 : 25.000

--- Samtgemeindegrenze

## Harte Tabukriterien

### Flächennutzungen

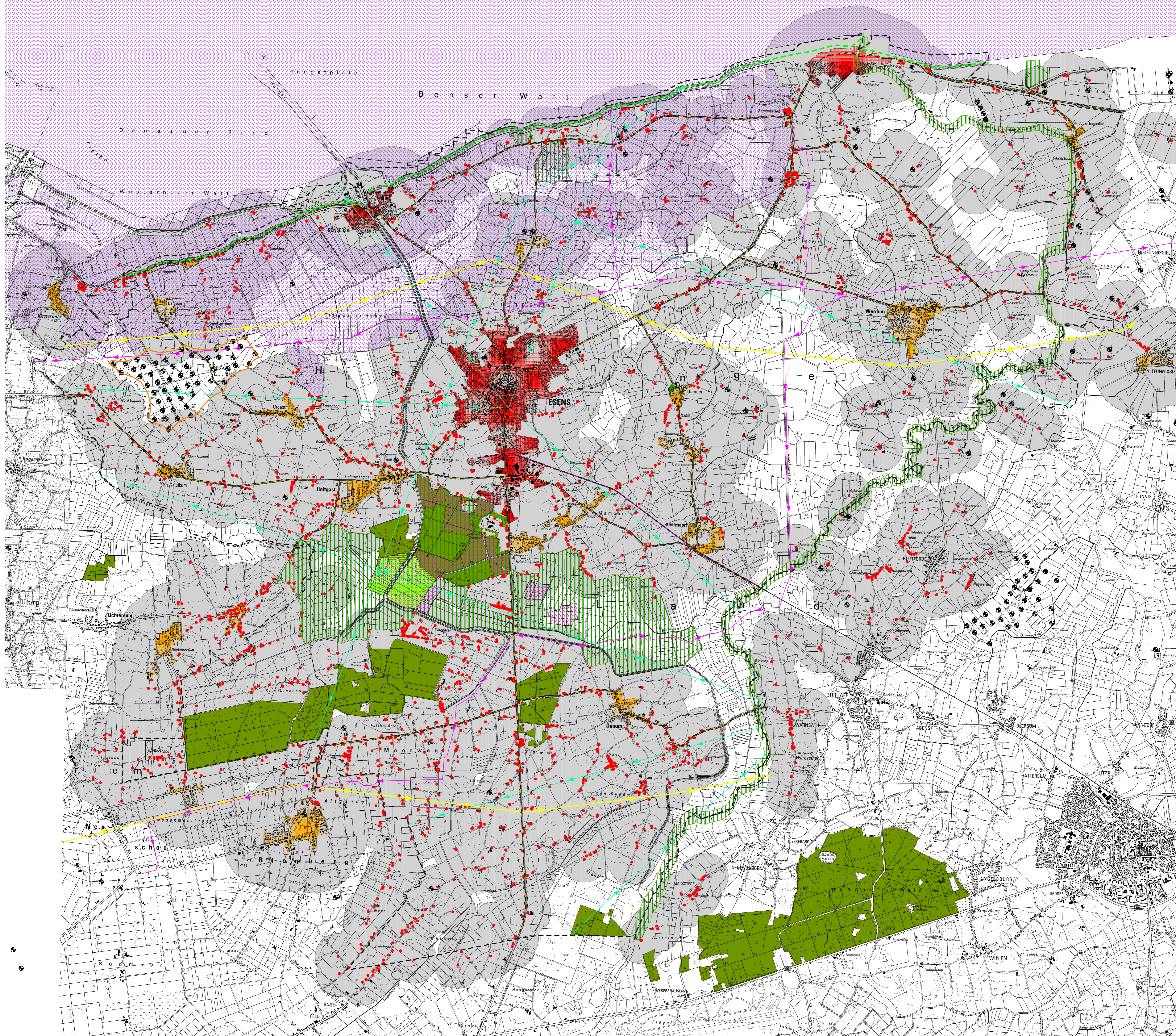
- Wohngebiete / geschlossene Siedlungsbereiche: Abstand 700 m  
(Quelle: NWP 2008, ALK - Daten und DTK 25)
- Mischgebiete: Abstand 700 m  
(Quelle: DGKS, ALK - Daten und DTK 25)
- Einzelwohngebäude: Abstand 400 m  
(Quelle: DGKS, ALK - Daten und DTK 25)

### Natur und Landschaft

- Nationalpark Niedersächsisches Wattenmeer,  
nach § 24 BNatSchG, § 17 NAGBNatSchG
- EU - Vogelschutzgebiete V 01 und V 63,  
nach § 32 BNatSchG, § 25 NAGBNatSchG
- FFH - Gebiete 01 und FFH - Gebiet 177,  
nach § 32 BNatSchG, § 25 NAGBNatSchG
- Naturschutzgebiet WE 109,  
nach § 23 BNatSchG, § 16 NAGBNatSchG
- Vorranggebiete für Natur und Landschaft  
(Quelle: RROP LK Wittmund 2006)
- Ausschlussgebiete durch Puffer um Tabukriterien

### Ergänzende Information

- Kreis- und Landesstraße (Quelle ALK und DTK 25)
- Bahnlinie (Quelle: ALK und DTK 25)
- 110 kv Leitung (Quelle: ALK und DTK 25)
- Richtfunktrasse
- Erdgasleitung (Quelle: EWE Netz)
- Hauptdeich (Quelle: DTK 25)
- Waldflächen (Quelle: DTK 25)
- Grenze Windpark Utgast
- WEA vorhanden (kein Abstand)



Quelle Geobasisdaten:

Auszug aus den Geobasisdaten des Landesamtes für Geoinformation und Landentwicklung Niedersachsen



<b>Projekt</b> 101. FNP - Änderung Samtgemeinde Esens Ergänzende Karte: "Harte Tabukriterien"	planungsgruppe grün gmbh 26939 ovelgönne klein-zetel 22 tel 04737/8113-0 fax 8113-29 email frieschenmoor@pgg.de
<b>Auftraggeber</b> Samtgemeinde Esens	28203 bremen rembertstraße 29 tel 0421/33752-0 fax 33752-33 email bremen@pgg.de
<b>Teilvorhaben</b>	internet: www.pgg.de
<b>Plandarstellung</b> Harte Tabukriterien	
<b>Projekt-Nr.</b> 2270	<b>Datum</b> 19.03.2012
<b>bearbeitet</b> Sp/Ki	<b>Maßstab</b> 1 : 25.000
<b>gezeichnet</b> vS	<b>Blatt</b> Karte A
<b>geprüft</b>	<b>Plotdatei</b> geändert

planungsgruppe grün gmbh  
Umweltplanung / Freiraumplanung

